



LIGNE THT

RÉUNION PUBLIQUE

ARLES • 09.12.24



The image features a dark grey background with a stylized illustration of three hands in a triangular arrangement. The hands are rendered in a bold, graphic style with thick black outlines and some internal shading. The top hand is pointing upwards, the bottom-left hand is pointing downwards and to the left, and the bottom-right hand is pointing downwards and to the right. The hands are positioned such that their fingers meet at the vertices of a triangle. In the corners of the image, there are decorative elements consisting of multiple thin, white, curved lines that create a sense of motion or flow. A semi-transparent grey rectangular box is centered over the hands, containing the text 'LE TRIANGLE D'OR DE L'UNITÉ' in white, uppercase, sans-serif font.

LE TRIANGLE D'OR DE
L'UNITÉ

Collectif Stop THT13/30 : associations locales à l'origine de la tribune

- Alternatiba Martigues
- Arles Camargue Environnement Nature
- Association de défense de l'environnement et du terroir de la plaine de Beaucaire
- Association des Amis du Château de Giraud
- Association du Bachaga Boualam
- Association des Eleveurs de Chevaux de race Camargue
- Association du Hameau de Gageron
- Association pour la Sauvegarde de l'Environnement de Fontvieille
- Agir pour la Crau
- Association des Riverains de l'Etang du Vaccares
- Association Sauvegarde de la Terre d'Argence
- Centre Ornithologique du Gard
- Comité de défense et d'Intérêt du Village de Mas-Thibert
- Collectif Anti-Nuisances Environnement
- Collectif Cistude
- Collectif des Riverains Arles et plaine de la Crau 13
- Collectif des Riverains de Pont-de-Crau
- Cosmogol
- Dessine moi la Camargue
- Développement Durable et Citoyen à Mas Thibert
- Fédération des Manadiers
- France Nature Environnement Bouches-du-Rhône
- La Camargue à l'Unesco
- L'Etang Nouveau
- Les Flamants Roses du Trébon
- Ligue de Défense des Alpilles
- Mas Baudran
- Nature Citoyenneté Crau Camargue Alpilles
- Observatoire des Projets Ecocides de Provence
- Patrouilleurs Equestres Prévention Incendie France 13
- Pour une Camargue Responsable
- Vigueirat Nature

Gestionnaires d'espaces naturels

- Amis des Marais du Vigueirat - Réserve Naturelle Nationale des Marais du Vigueirat - Cyril Gombert, Directeur
- Conservatoire d'espaces naturels Provence-Alpes-Côte d'Azur - Réserve Naturelle Nationale des Coussouls de la Crau Henri Spini, Président
- Parc Naturel Régional des Alpilles - Réserve Naturelle Régionale de l'Illon - Jean Mangion, Président
- Société Nationale de Protection de la Nature - Réserve de Camargue - Gaël Hemery, Directeur
- Tour du Valat, Institut de recherche pour la conservation des zones humides méditerranéennes - Réserve Naturelle Régionale de la Tour du Valat - Jean Jalbert, Directeur

100 ORGANISATIONS

Monde culturel et éducatif

- Amis du Vieil Arles - Vincent Ramon, président
- Christian Lacroix - Designer « XCLX »
- Ecole du domaine du possible - Jean Rakovitch, Directeur
- Fondation Vincent van Gogh - Christine Taris, Directrice administrative et financière
- Françoise Nyssen - Ancienne Ministre de la Culture
- Les Suds, à Arles - Marie José Justamond, Fondatrice et Présidente
- Luc Jacquet - réalisateur
- Luma Arles - Mustapha Bouhayati, CEO
- Jacques Malaterre, Réalisateur

Monde économique

- Actes Suds - Anne-Sylvie Bameule, Présidente du Directoire
- Baumanière - Brandon Dehan, Chef pâtissier
- Bistrot du Paradou, Bistrot de Saint-Remy, Bistrot Saint-Roch - Vincent Quenin, Dirigeant
- Blackwolf SA - Theodore Schneider, Président
- Cave coopérative Les Vignerons créateurs - Bruno Manzone, Président
- Château Mourgues du Grès - Anne et François Collard, Dirigeants
- Domaine de l'Attilon - Brice de Roux, Vigneron
- Domaine Isle-Saint-Pierre et Scea de l'étourneau Julien Henry, Gérant
- Dou Bochi - Eric Bergère, Dirigeant
- Galerie Anne Clergue - Anne Clergue, Directrice
- Groupe F - Christophe Berthonneau, Président
- Haras du coussoul - Alicia et Catherine Vaisse, Gérantes
- Initiative Pays d'Arles - Eric Juan, Directeur
- Les jardins de Cidamos - Mathilde Reinaga Hertz, Gérante
- La Chassagnette - Armand Arnal, Chef du restaurant
- Le Krystal - Gaël Givet, Dirigeant, ancien international de football
- Le relais du Castelet - Jean-Baptiste Bert, Chef
- Manade Laurent
- Manade Mailhan
- Office de Tourisme d'Arles - Jean-Pierre Boeuf, Directeur général
- Office de Tourisme de Beaucaire Terre d'Argence - Myriam Nesti, Présidente
- Mas Baracan - Nathalie Aguirre, Valérie Roques, Gérantes
- Christophe Michalack, Pâtissier
- Novi SAS - Claude Novi, Président
- Savonnerie Marius Fabre - Julie et Marie Bousquet-Fabre, Dirigeantes
- Souleiado - Stéphane Richard, Président
- Terre d'Argence Active - Marjorie Goncalves, Présidente et élue de la CCI du Gard
- Un Mas en Provence - Gael Briez, Dirigeant

Organisations professionnelles agricoles

- ASCO des arrosants de la Crau - Alexandre Couturier, Président
- Association des Eleveurs Français de Taureaux de Combat - Robert Margé, Président
- Chambre d'Agriculture des Bouches-du-Rhône - Patrick Levêque, Président
- Chambre d'Agriculture du Gard - Magali Saumade, Présidente
- Comité du Foin de Crau - Laurent Agu, Co-Président
- Costières de Nîmes, Clairette de Bellegarde - Cyril Mares, Président
- FNSEA 13 - Romain Blanchard, Président
- FDSEA du Gard - David Seve, Président
- Fédération des Manadiers - Patrick Laurent, Président
- Fédération Départementale Ovin - Luc Bourgeois, Président
- Jeunes Agriculteurs des Bouches-du-Rhône - Jérémy Tropini, Président
- Jeunes Agriculteurs du Gard - Romain Angelras, Président
- Syndicat des Riziculteurs de France et Filière - Bertrand Mazel, Président
- Syndicat des vignerons du Pays d'Arles - Patrick Michel, Président

Associations nationales

- Agir pour l'environnement - Stéphen Kerckhove, Directeur Général
- Fédération des Conservatoires d'espaces naturels - Christophe LEPINE, Président
- Ligue des Droits de l'Homme, section d'Arles - Marguerite Pozzoli, Présidente
- LPO France - Alain Bougrain-Dubourg, Président
- Notre affaire à tous - Jérémie Suissa, Délégué Général
- Réserves Naturelles de France - Luc Terraz, Président
- Société Nationale de Protection de la Nature - Rémi Luglia, Président
- WWW-France - Véronique ANDRIEUX, Directrice Générale

Programme

- LE POINT SUR LE PROJET / Jean-Luc Moya, Stop THT
- LES ACTIONS JURIDIQUES ENVISAGEABLES / Clémentine Baldon, Louis Cofflard, Baldon Avocats
- APPEL À DONS / Jean-Luc Moya, Stop THT
- LA BIODIVERSITE À PROTEGER / Jocelyn Champagnon, Tour du Valat
- L'ALERTE ROUGE / Laurent Tatin, Nacicca
- POINTS DE VUE ECONOMIQUES
 - vue d'ensemble / Jean Luc Moya, 2 Degrés
 - l'agriculture / Clément Lajoux, JAI3 / Patrick Michel, FNSEA13
 - le tourisme / Jean Pierre Boeuf, Office de Tourisme d'Arles
- MISE À JOUR DE LA SOLUTION ALTERNATIVE / Michel Peronnet, expert indépendant & Jean Laurent Lucchesi, Vigueirat Nature
- PRISE DE PAROLE
 - Patrick de Carolis, Maire d'Arles, Président de la CA ACCM





LE POINT SUR LE PROJET

Jean-Luc MOYA



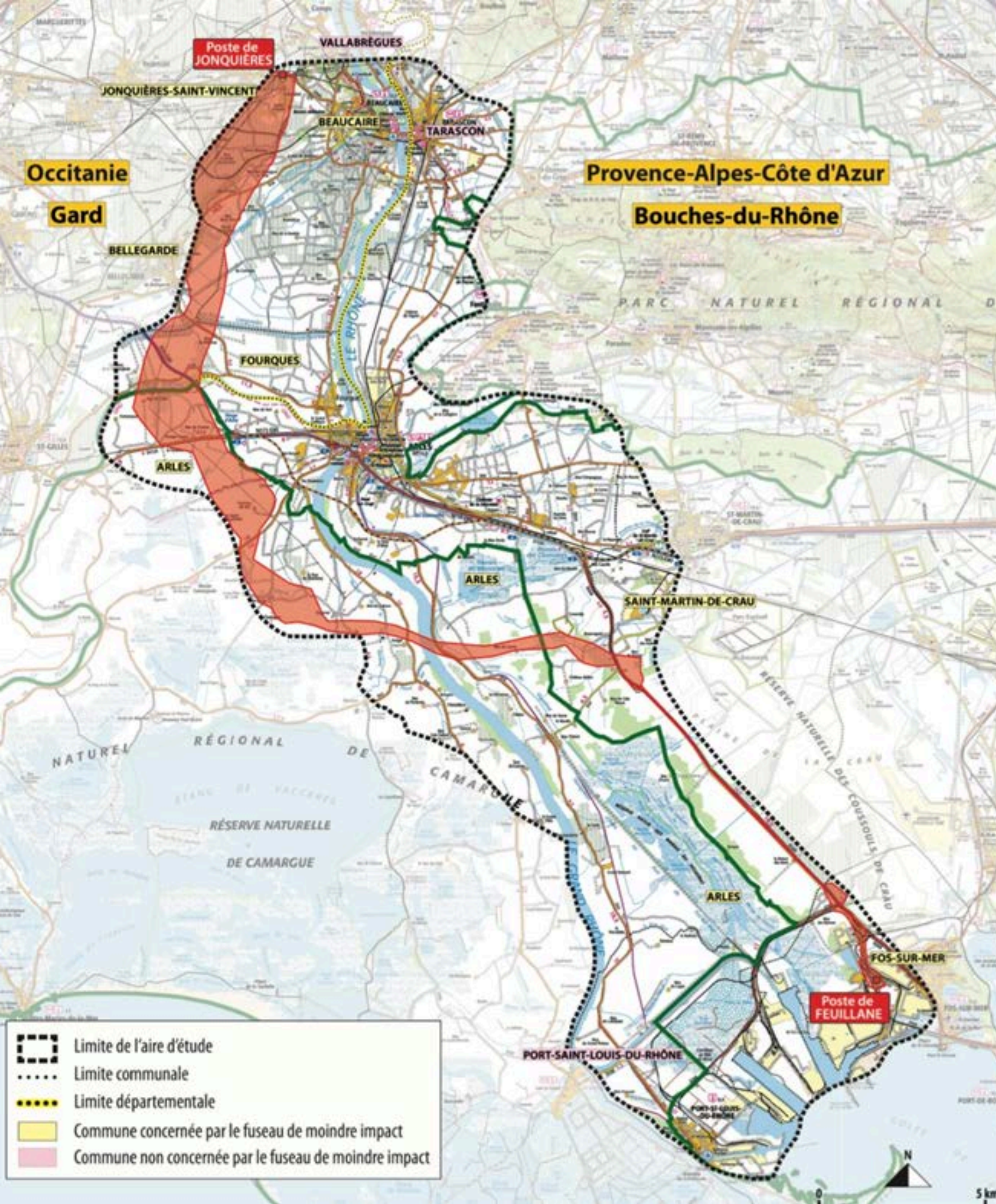
POINT SUR LE PROJET

Annnonce du Fuseau de moindre impact le 27.09.24 par le Préfet

Ligne aérienne qui impacte :

- des terres agricoles et des exploitations
- nos paysages et notre identité
- notre économie
- 4 sites Natura 2000
- le Parc Naturel Régional de Camargue
- la Réserve Naturelle Nationale des Coussouls de Crau
- un site Ramsar
- une réserve de Biosphère UNESCO

REJET DU PROJET DE LIGNE AÉRIENNE : NI ICI, NI AILLEURS EN L'ETAT



DES ACQUIS



Saisine de la CNDP pour un débat global sur les 31 projets actuels du territoire (indépendance, effets cumulés...)

Etude contradictoire et indépendante sur les possibilités d'enfouissement total ou partiel de la ligne aérienne

Etude sur les besoins énergétiques de la ZIP de Fos

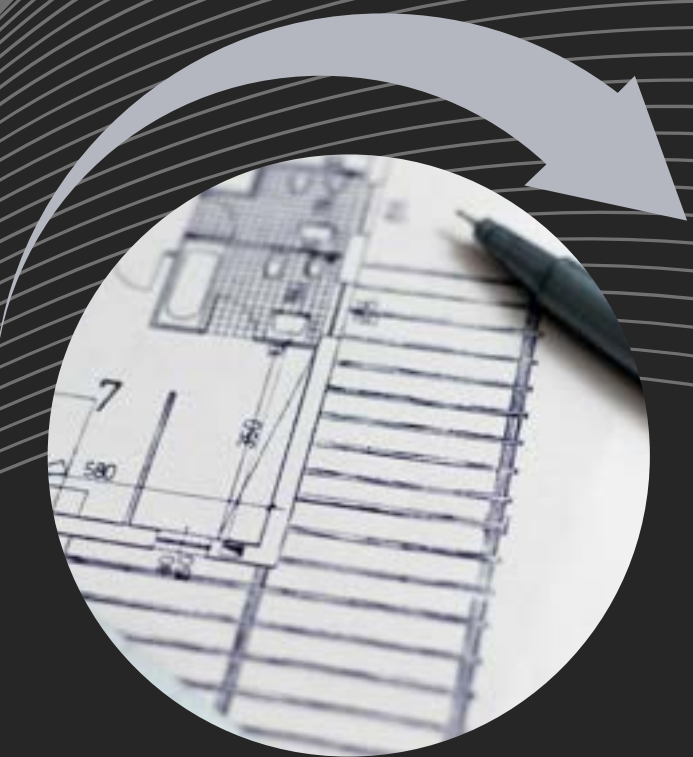
Réunions de travail avec le monde agricole pour l'enfouissement des lignes de moindre tension et sur la thématique de l'eau

VIGILANCE ET ACTIONS

DES ACTIONS SUR LE PLAN...

MEDIATIQUE
Alerte rouge

DEMOCRATIQUE



JURIDIQUE

POLITIQUE

TECHNIQUE
Solution alternative



LES ACTIONS JURIDIQUES ENVISAGEABLES

Introduction
Sébastien MABILE
(Seattle Avocat)

Clémentine BALDON

Louis COFFLARD

Baldon Avocats
Louis Cofflard Avocat









Ligne Très Haute Tension : sauvons la Camargue, la Crau et la Terre d'Argence

par [France Nature Environnement Bouches-du-Rhône](#)

Partager

Le collectif Stop THT13/30 a besoin de votre soutien financier pour saisir les avocats qui défendront nos territoires !

 **5 700 €** collectés

-  Modifier les contenus
-  Partager ma page
-  Statistiques
-  Administrateurs



LA BIODIVERSITÉ À PROTEGER

Jocelyn CHAMPAGNON



Tour du Valat



UNE ZONE D'IMPORTANCE INTERNATIONALE POUR LES OISEAUX



Le site français avec le
plus grand nombre
d'espèces d'oiseaux
recensées

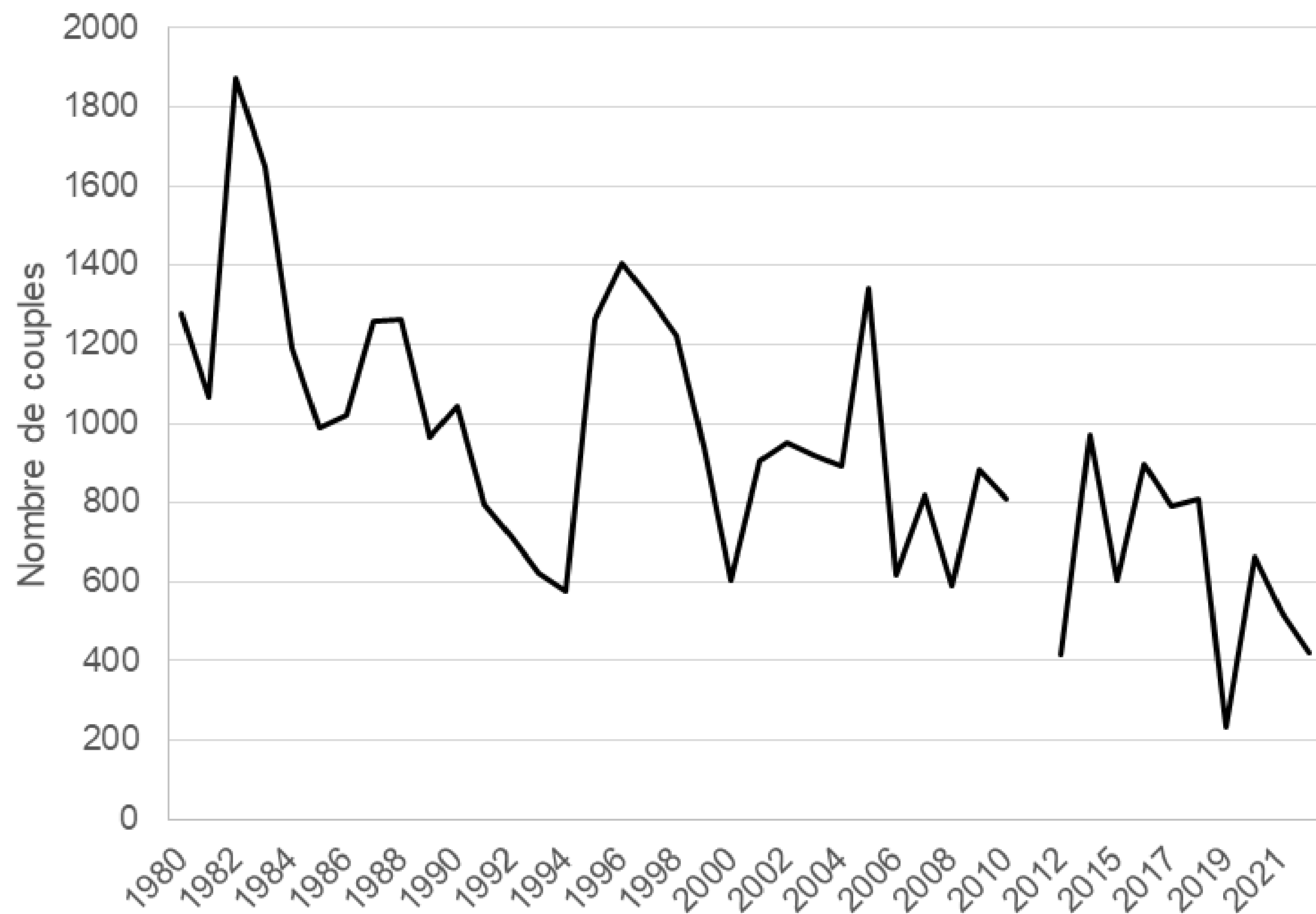
Plus de 400 espèces



Seul site de
reproduction du
flamant rose ou de la
glaréole à collier



Principal site de reproduction pour les ibis, spatules, hérons, laro-limicoles



OISEAUX HIVERNANTS : IMPORTANCE INTERNATIONALE POUR 14 ESPÈCES



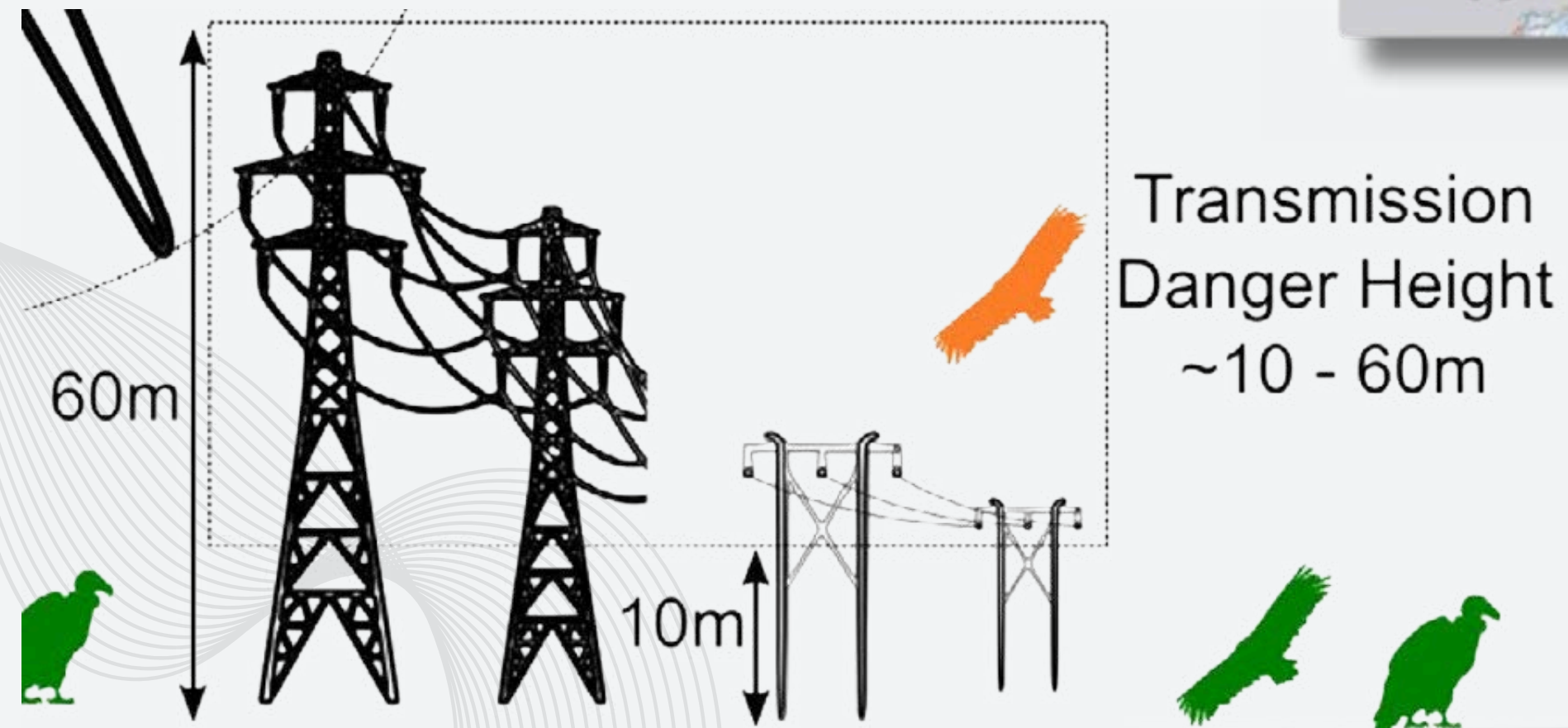
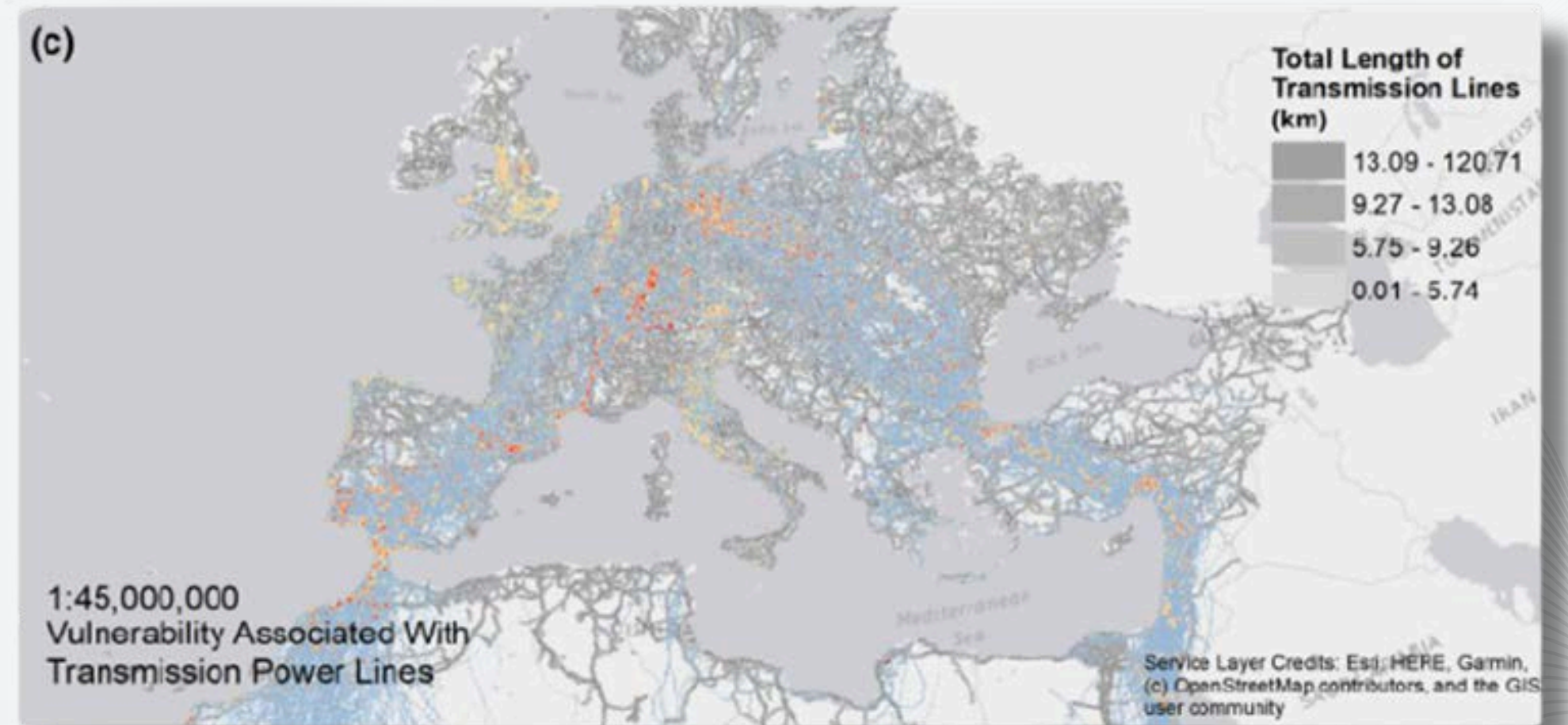
OISEAUX MIGRATEURS



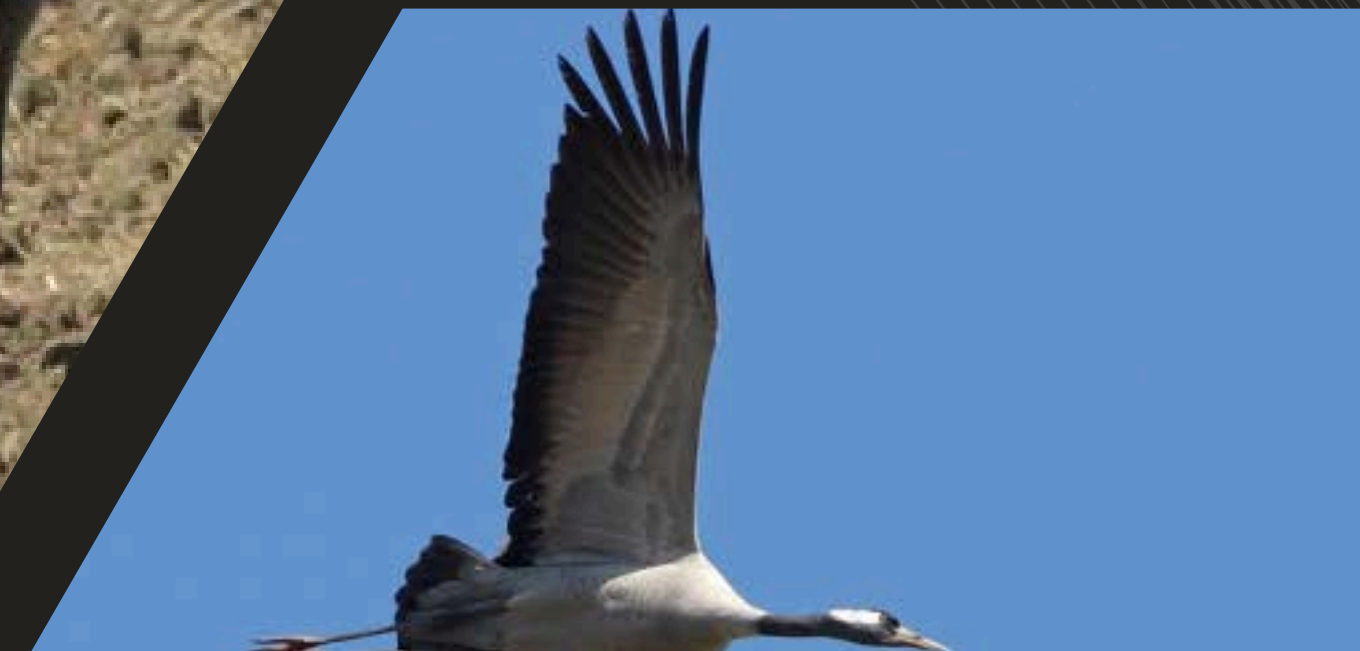
SENSIBILITÉ DES ESPÈCES AUX COLLISIONS

- Vol en groupe
- Vision (zone aveugle au dessus de la tête)
- Type de vol
- Surface de l'aile en fonction du poids

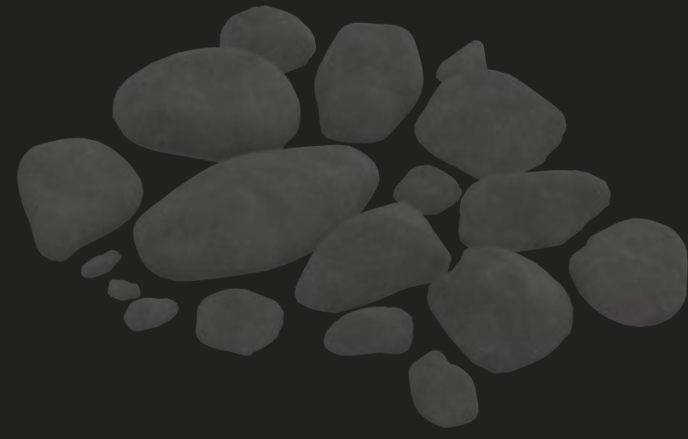
→ Capacité d'évitement

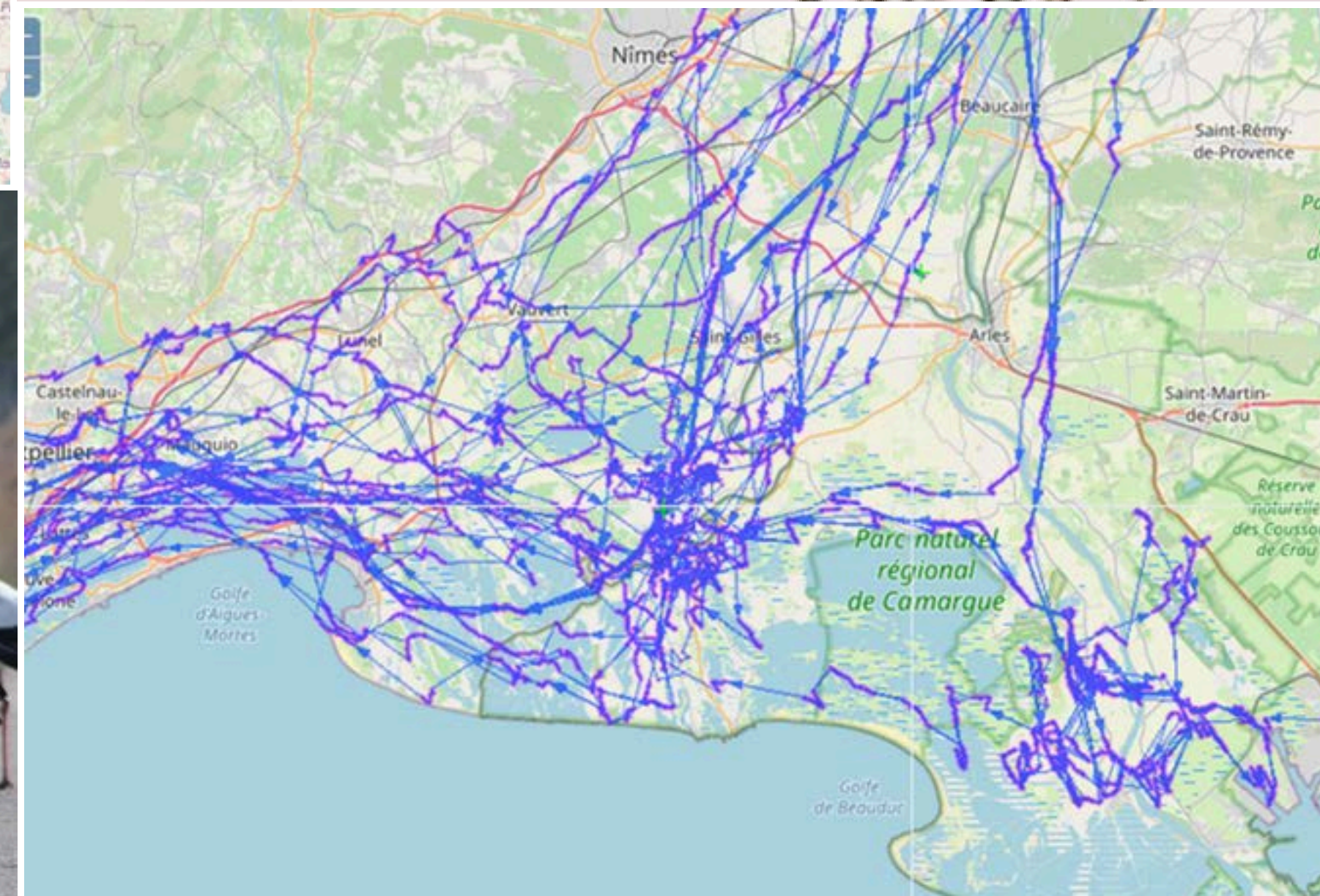
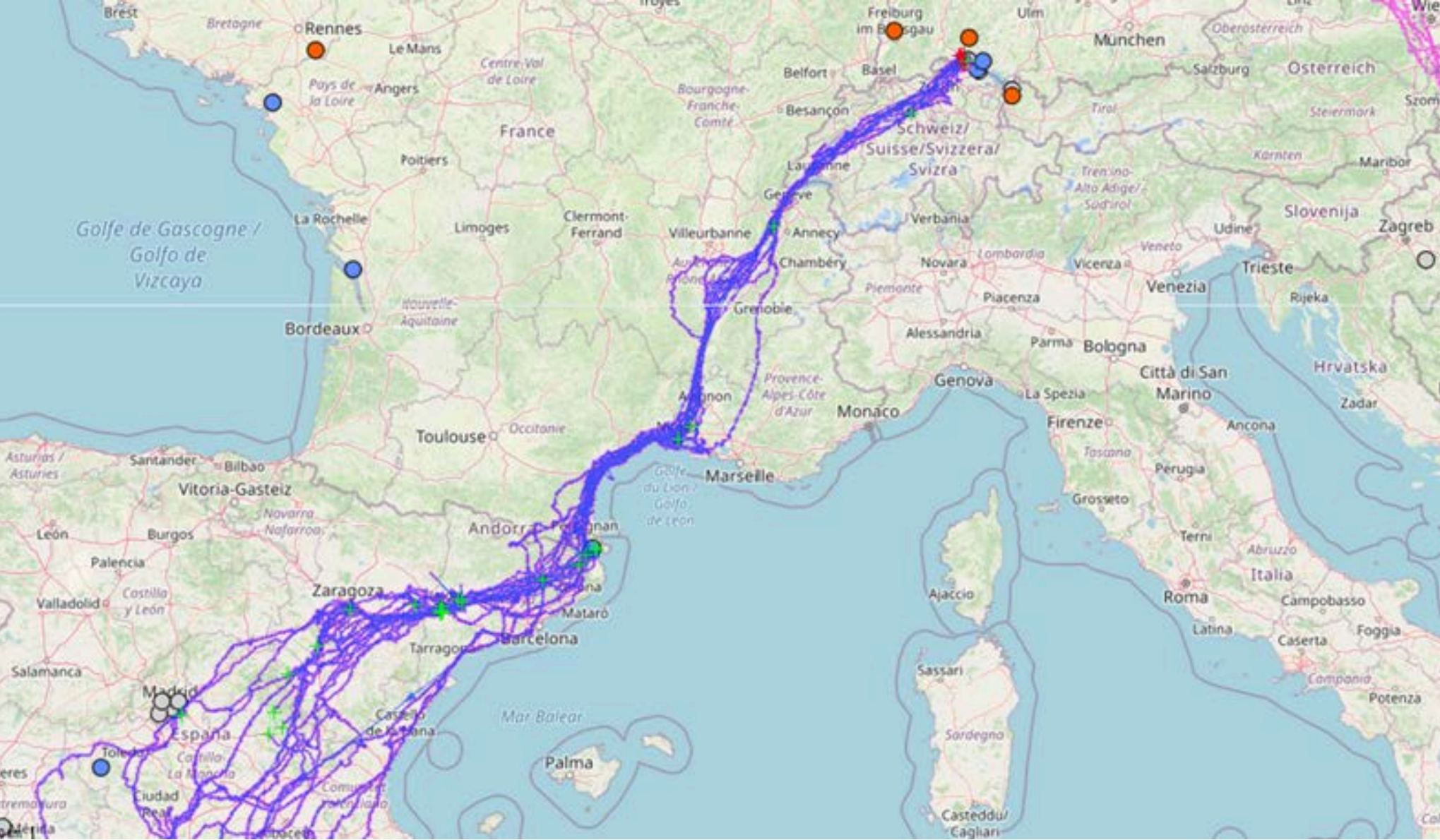


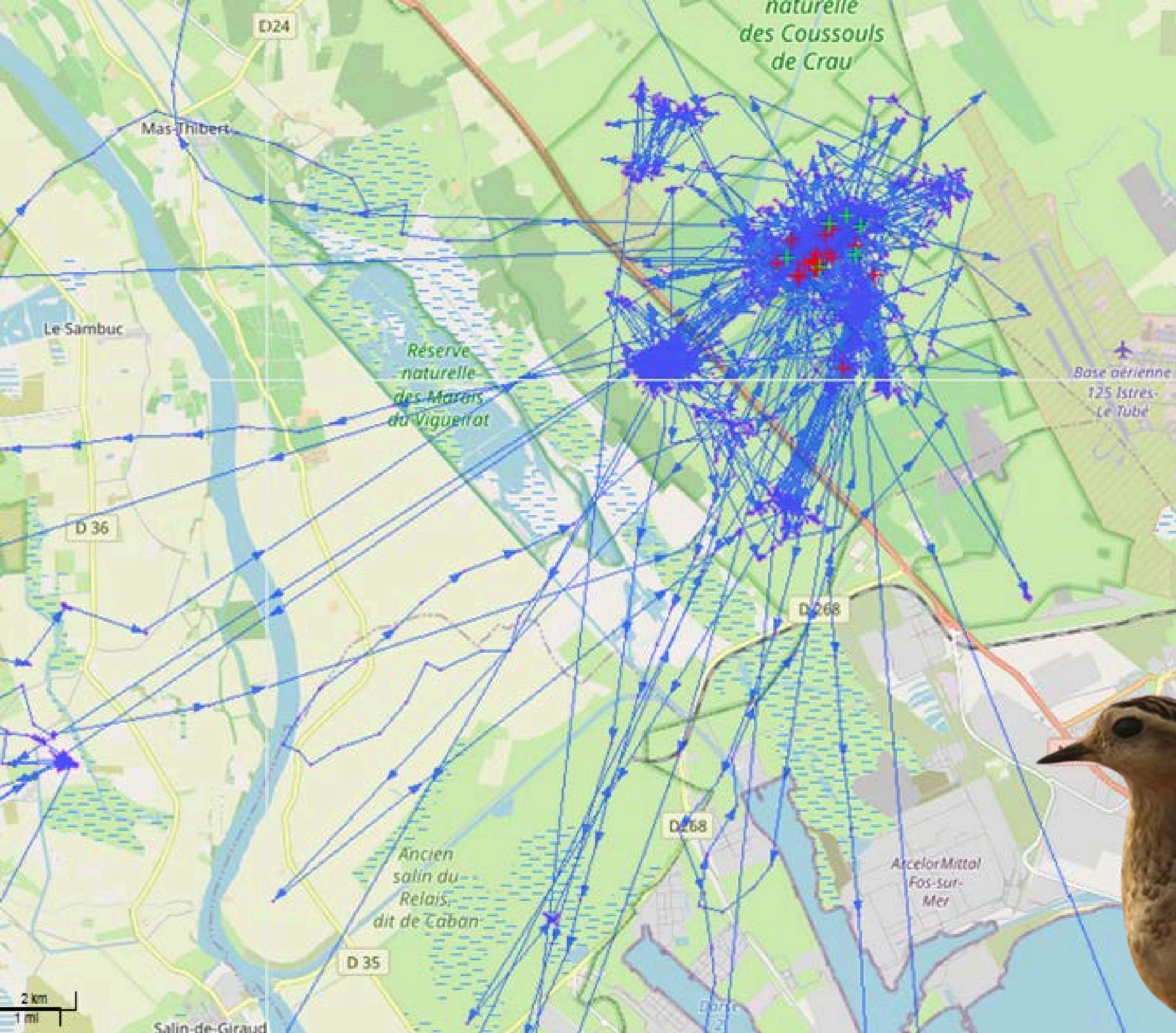
CAMARGUE



CRAU ET ALPILLES







OISEAUX MIGRATEURS





L'ALERTE ROUGE

Laurent TATIN



NACICCA



ALERTE ROUGE

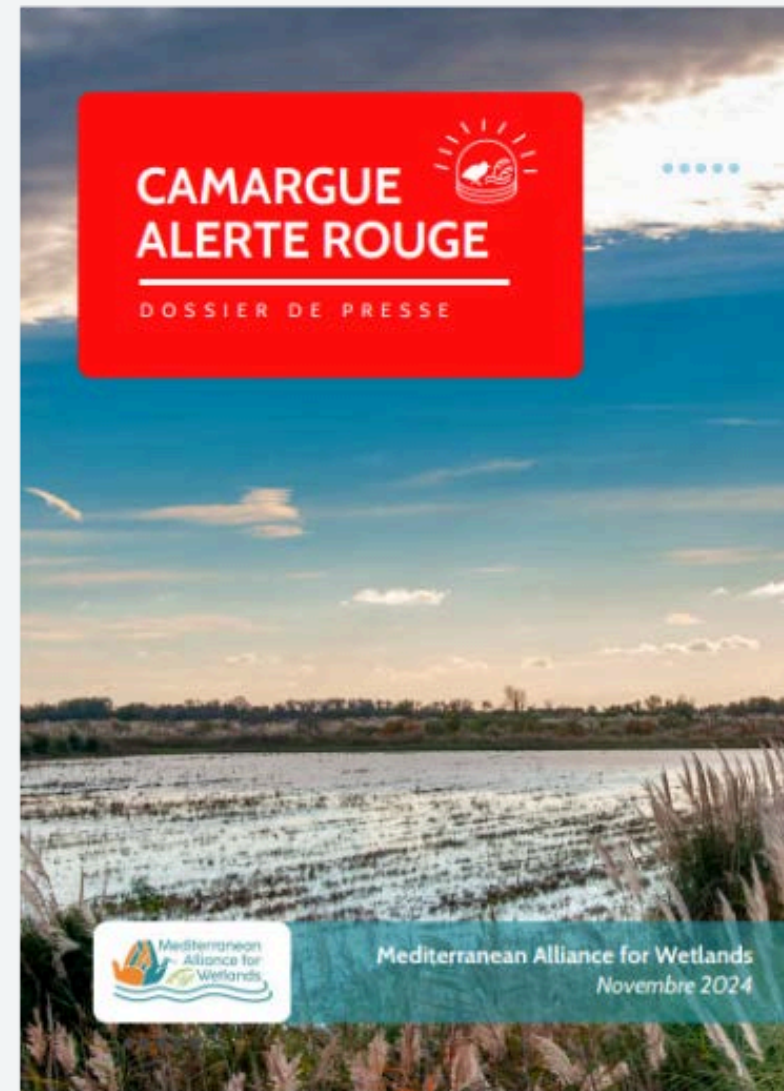
- Alliance Méditerranéenne pour les Zones Humides : améliorer la visibilité des zones humides dans les politiques nationales, régionales et internationales
- 1ère fois que le dispositif "alerte rouge" est lancé pour la Camargue
- 74 organisations représentant 36 pays qui alertent les autorités nationales et européennes sur les risques environnementaux et socio-économiques des projets d'infrastructure en Camargue dont la ligne THT



Communiqué de presse
(français et anglais)



Courrier
• Ministre de la Transition Ecologique
• Commission Européenne
• Convention de Berne



Dossier de presse
(français et anglais)



Video



Réseaux sociaux



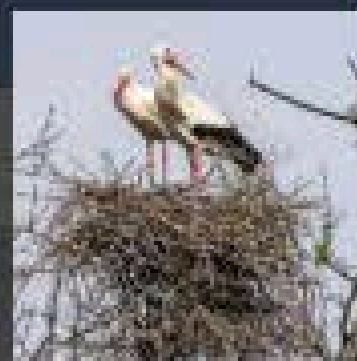
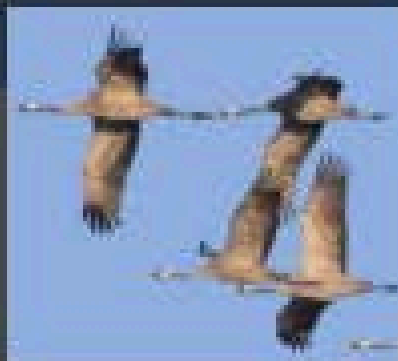
Kit Communication

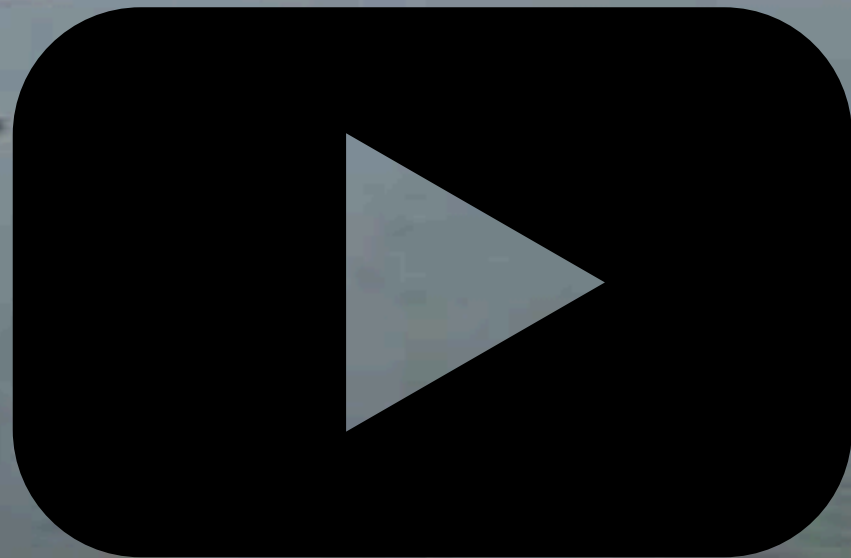
DÉNOMBREMENT SYMBOLIQUE DES OISEAUX

9 décembre 2024

- Mobilisation de 80 citoyens
- 21 points d'observation
- 3h / point
- 68 espèces différentes
- 11 499 oiseaux observés

Grue cendrée	5059
Goéland leucopnée	2262
Cigogne blanche	349
Héron garde-bœufs	302
Outarde canepetière	182
Milan royal	173
Grand Cormoran	122
Grande Aigrette	48
Faucon crécerelle	44
Buse variable	42
Aigrette garzette	42
Héron cendré	41
Busard des roseaux	20
Busard Saint-Martin	9
Cigogne noire	3
Busard pâle	1
Aigle indéterminé	1





**HERE, WATER, LAND AND
SKY MEET.**



POINTS DE VUES ECONOMIQUES

Jean-Luc MOYA



2 DEGRES CONSEIL



LE PAYS D'ARLES EST AUSSI UN TERRITOIRE ÉCONOMIQUE



47.600 salariés 40.000 PA + 7.600 TA *

dans le secteur concurrentiel



19.500 établissements marchands

hors agriculture 17.00 PA + 2.500 TA *



80% Commerces et services



95% ont moins de 10 salariés

Source : France Travail "portrait socio-économique du Pays d'Arles" • 2020

Source : CCIPA • Circonscription du Pays d'Arles • 2023

CCTBA - Projet de territoire 2021-2030

Des emplois non délocalisables

Des centres de décision locaux

Une économie dominée par les "activités résidentielles" : une richesse créée et consommée sur place → moteur du développement local

Une économie très liée à l'attractivité et donc très sensible à l'image d'un territoire

Des filières d'excellence : tourisme, culture, agriculture (7 labels IGP, AOP Label Rouge)

PRINCIPALES PRODUCTIONS AGRICOLES DES BOUCHES-DU-RHÔNE

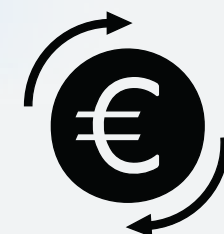
Pays d'Arles : 60% de la surface agricole des Bouches-du-Rhône

Une agriculture de qualité, voire d'excellence, avec une forte empreinte "Provence"

Un secteur pourvoyeur d'emplois locaux directs et indirects (industries de transformation)



11.000 emplois directs dans le 13
15.000 emplois saisonnier dans le 13



Valeur de la production : 916 M€

Sources : Agreste DRAAF Paca • 2021 / PAT AMP et Pays d'Arles



Légende des illustrations

Pomme, poire, pêche, abricot.....	Arboriculture
Olivier.....	Oléiculture
Tomate, salade, carotte, aubergine, melon..	Cultures légumières
Grappe de raisin	Viticulture
Épi de blé	Grandes cultures
Sac de riz	Riz de Camargue
Taureau	Élevage bovin
Mouton	Élevage ovin



TERRE D'ARGENCE



1.000

emplois sur le plateau
des Costières de Nîmes



50

exploitations agricoles
essentiellement familiales
sur 2 ou 3 générations

2 manades

4 exploitations viticoles

7 exploitations arboricoles

2 maraîchers

1 producteur d'huile essentielle

5 entreprises familiales axées
sur le tourisme



3.000

actifs



300

exploitations
agricoles

Une production de fruits
et légumes non
mécanisables → main
d'oeuvre

Un fort potentiel dans le
développement des
circuits courts et l'agro-
tourisme



TOURISME

Jean-Pierre BOEUF



Office de Tourisme Arles-
Camargue



UNE OFFRE DE TOURISME HOMOGENE DANS LE TEMPS ET DANS L'ESPACE

Une multitude d'activités touristiques possibles sur l'ensemble du territoire :

- nature et évasion
- patrimoine
- art et culture
- restauration et gastronomie
- sport ...

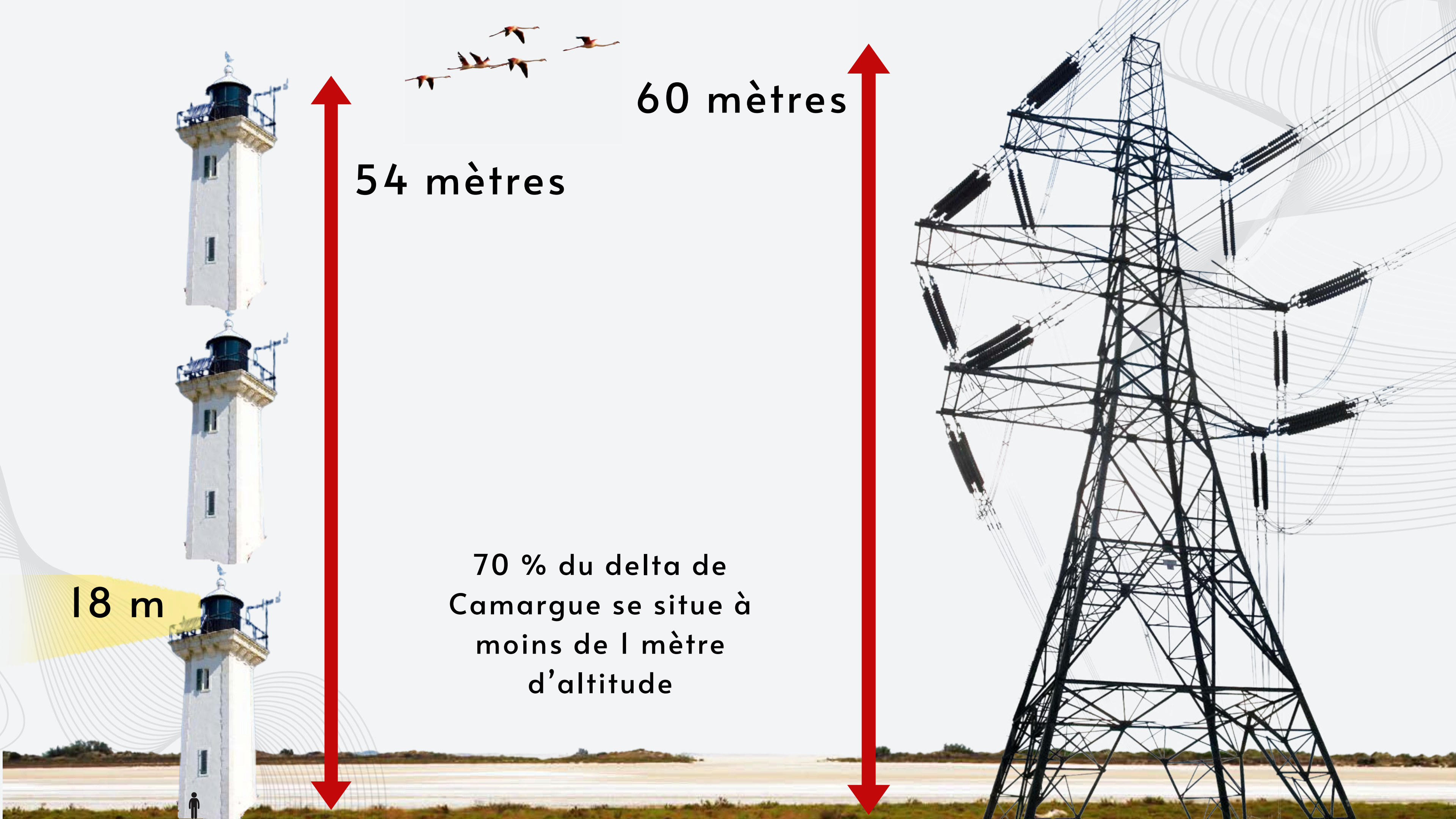
Une économie à part entière : 1.5 millions de touristes pour 470 M€ *

Une offre de pleine saison et d'ailes de saison

Un tourisme marqué par la géomorphologie du territoire

- La clientèle touristique du pays d'Arles • My Provence 2022





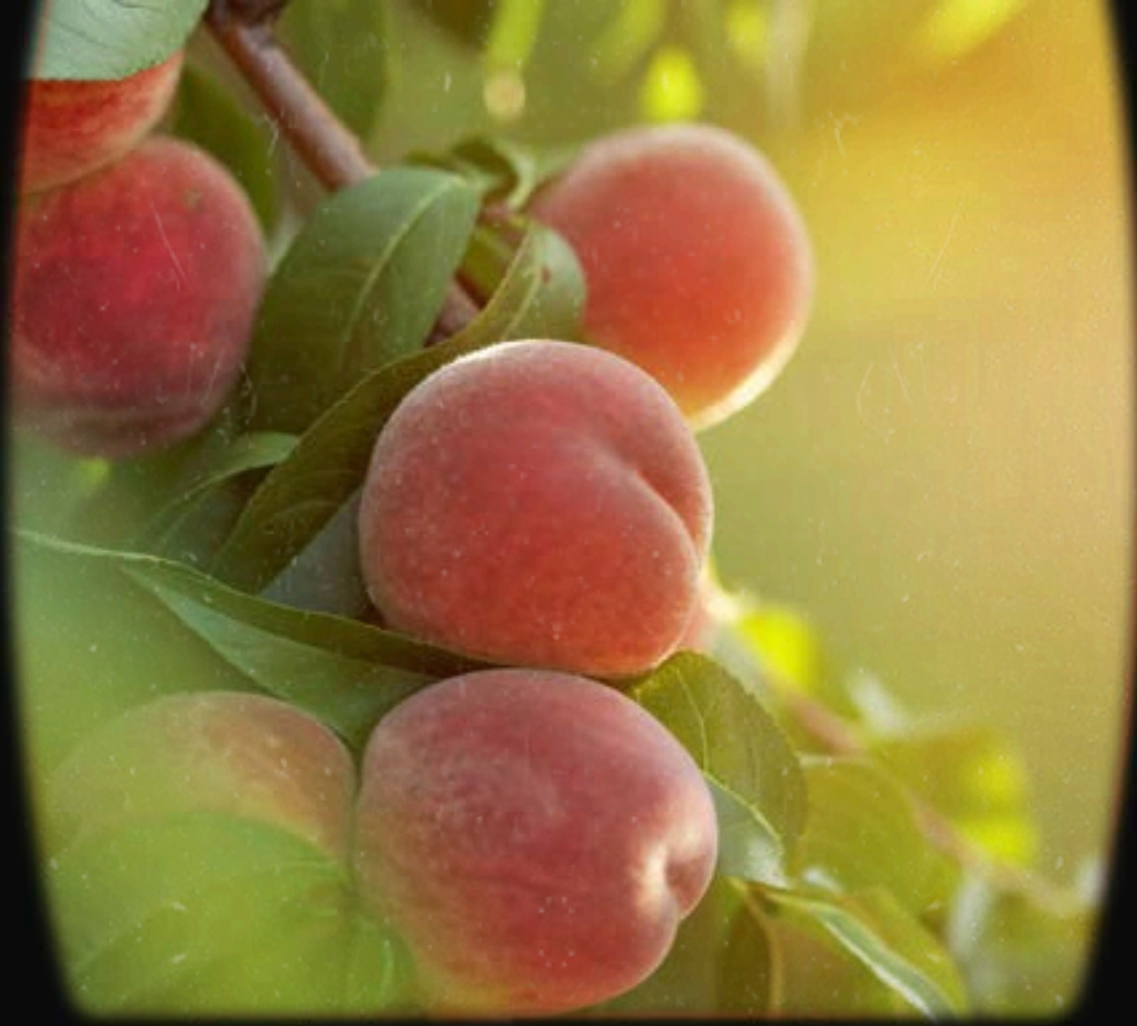
18 m

54 mètres

60 mètres

70 % du delta de Camargue se situe à moins de 1 mètre d'altitude

AGRICULTURE





**Julie et Nicolas MAUREAU • Eleveurs de vaches Limousines et production de foin de Crau
Mas Grand Gondard • Mas-Thibert**



Julie et Nicolas MAUREAU • Eleveurs de vaches Limousines et production de foin de Crau
Mas Grand Gondard • Mas-Thibert (Arles)



Christophe CECCHIN • Éleveur de brebis
Mas Chausson • Saint-Martin-de-Crau



Famille MICHEL • Vignerons indépendants
Mas de Valériole • Gageron (Arles)



Famille MICHEL • Vignerons indépendants
Mas de Valériole • Gageron (Arles)



Famille MICHEL • Vignerons indépendants
Mas de Valériole • Gageron (Arles)



Victor, Antoine et Jean-Paul JUGLARET • Éleveur de moutons et producteur de foin de Crau • La Cabane Neuve • Saint-Martin-de-Crau



Victor, Antoine et Jean-Paul JUGLARET • Éleveur de moutons et producteur de foin de Crau • La Cabane Neuve • Saint-Martin-de-Crau



Sylvie CHAPUT • Productrice de foin de Crau
Le Mas Neuf • Saint-Martin-de-Crau



Claire et Jacques MAILHAN • Éleveur de chevaux et de taureaux de race Camargue et gîte • Mas du Grand Gageron et Mas des Bernacles • Gageron (Arles)



Florent Chapelle - Manade Albert Chapelle
Saint-Martin-de-Crau



Florent Chapelle - Manade Albert Chapelle
Saint-Martin-de-Crau



Dorian LACROTTE • Riziculteur
Mas de Château Brunet • Gageron (Arles)



Frédérique et Paul BOISSON • Arboriculteurs
Nectapêches • Mas d'Arahc • Beaucaire

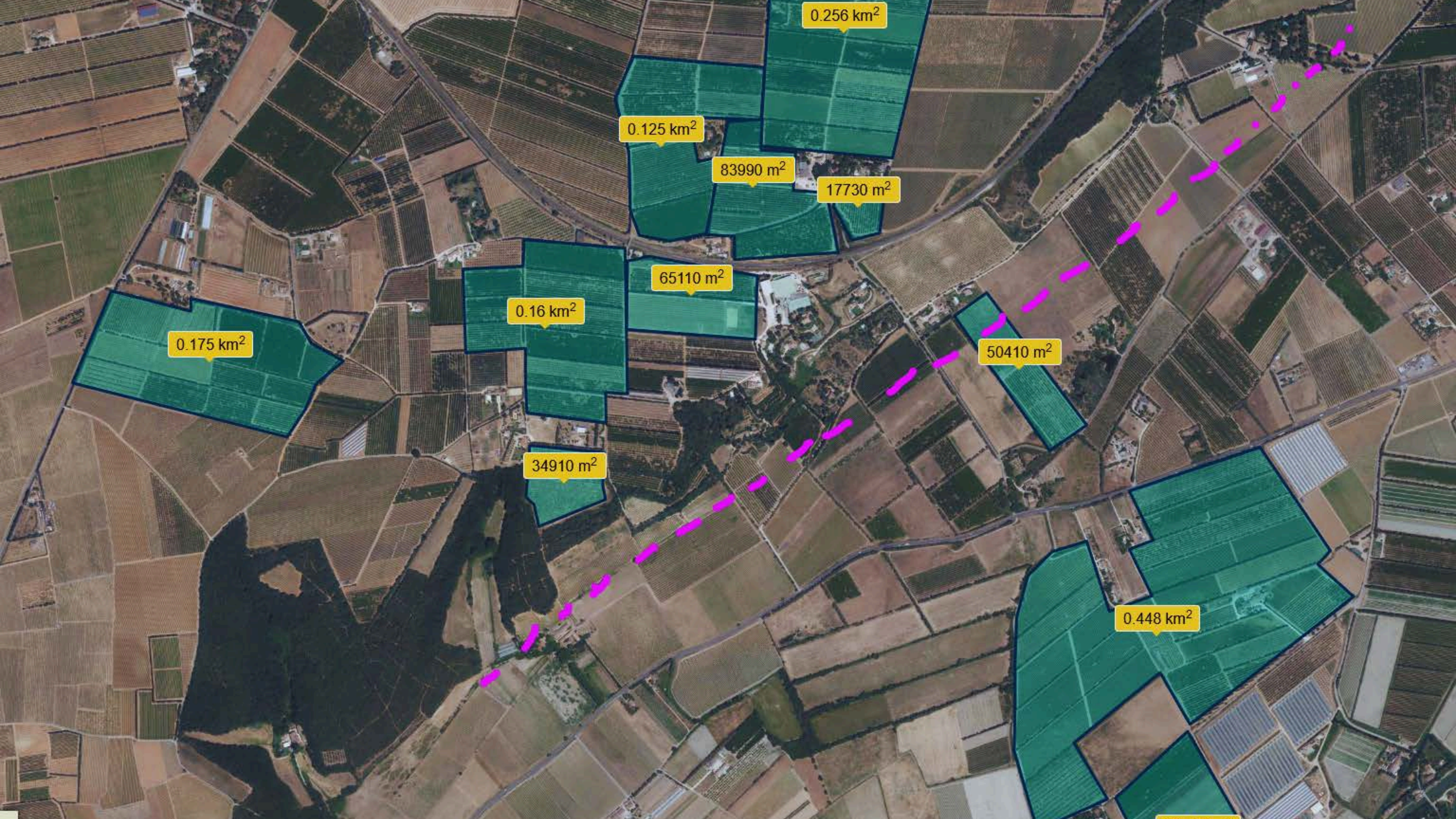


364.55 m

263.62 m

862.31 m

426.68 m



0.175 km²

0.16 km²

0.125 km²

0.256 km²

83990 m²

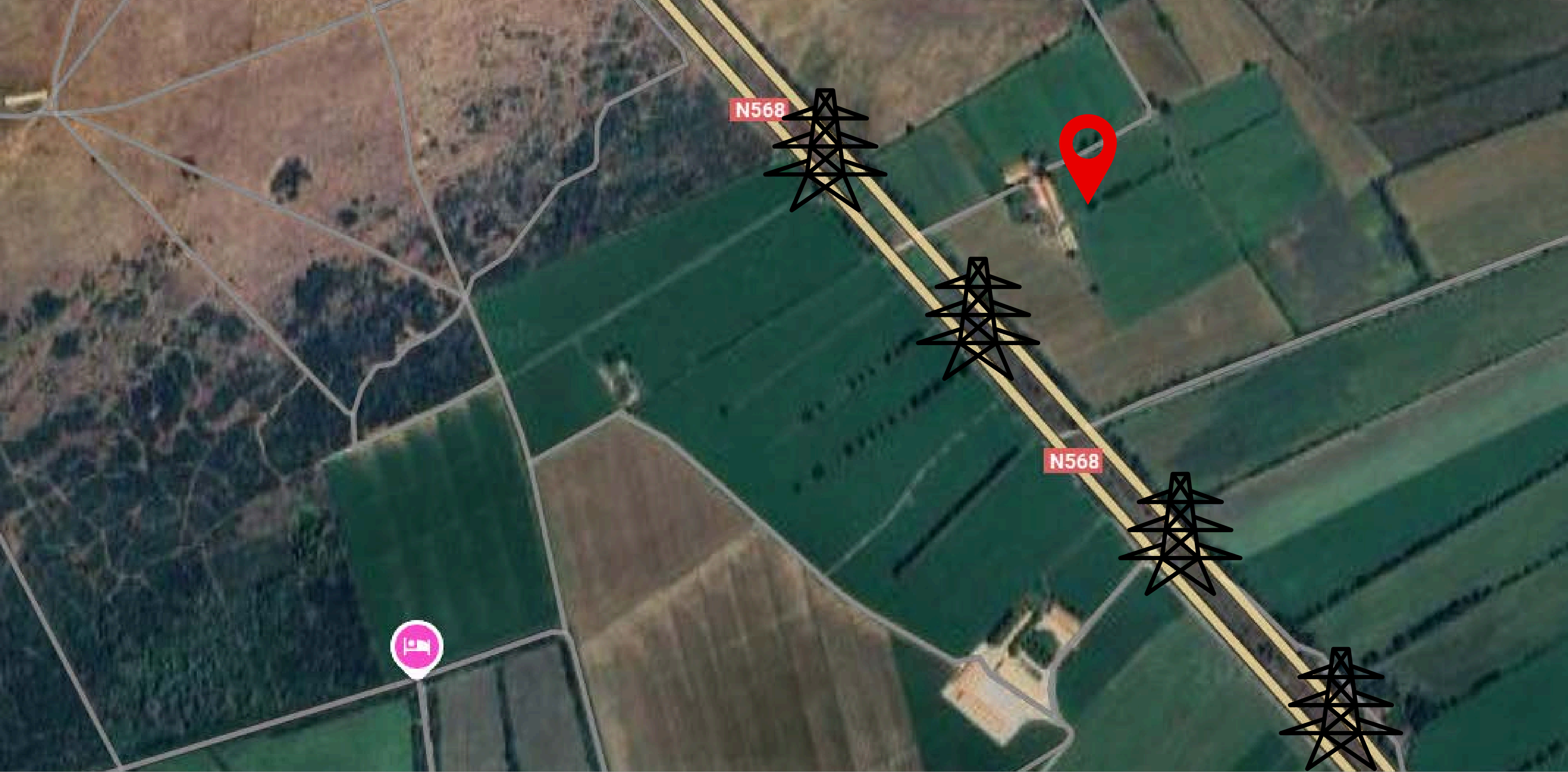
17730 m²

65110 m²

50410 m²

34910 m²

0.448 km²



Marie-Hélène MARINO • Exploitante agricole et éleveuse d'ovins
Corps de ferme à 120 m de la future ligne aérienne THT

N568



Famille François & Anne COLLARD et leurs enfants Mathilde et Romain
Château Mourgues du Grès • Beaucaire



Famille François & Anne COLLARD et leurs enfants Mathilde et Romain
Château Mourgues du Grès • Beaucaire

Virginie COLLARD



Famille François & Anne COLLARD et leurs enfants Mathilde et Romain
Château Mourgues du Grès • Beaucaire



Romain ARCÉ • Producteur Expéditeur de Fraises, Cerises, Abricots, Pêches et Nectarines Mas de la Tapie • Beaucaire



AGRICULTURE

Clément LAJOUX

JAI3



COPA 13 STOP-THT

Collectif des Organisations Professionnelles Agricoles du 13



Le monde agricole s'unit pour défendre son territoire

Face à la menace de la ligne aérienne à très haute tension (THT), tous les représentants du monde agricole du secteur de la Camargue se sont regroupés pour porter d'une seule voix leur opposition.

Nos positions :

- Dénoncer l'incohérence du projet
- Refuser un calendrier imposé : Le préfet impose un planning inacceptable, sans réelle écoute des propositions ni prise en compte des objections légitimes des agriculteurs et acteurs locaux.

Notre message :

Le développement énergétique doit se faire dans le respect des activités agricoles, de l'environnement, et avec une véritable concertation. Ensemble, nous disons NON à une approche "bulldozer" qui met en péril notre territoire et nos métiers. **Nous disons non à une ligne THT arienne.**

Membre du COPA 13 STOP-THT

Clément LAJOUX porte-parole du COPA 13 STOP-THT

Jérémy TROPINI, Président de JA 13

Romain BLANCHARD, Président de la FNSEA 13

Didier TRONC, Directeur du Comité du Foin de Crau

Bertrand MAZEL, Président du Syndicat des Riziculteurs de France et Filière

Luc BOURGEOIS, Président de la Fédération Départementale Ovin

Patrick LAURENT, Président de la Fédération des manadiers

Patrick MICHEL, Président du syndicat des vins du Pays d'Arles et président du syndicat des IGP vins des BdR

Alexandre COUTURIER, Président de l'ASCO des Arrosants de la Crau

Claire MAILHAN, Présidente de l'AOP Taureaux de Camargue

Juliette FANO, Présidente de Bovin 13



AGRICULTURE

Patrick MICHEL



Mas de Valériole





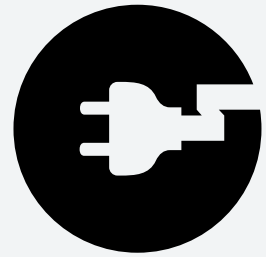
SOLUTION ALTERNATIVE

Michel PERONNET
Jean-Laurent LUCCHESI



Harvest MP
Vigueirat Nature

ENTERRONS ET ENSOUILLONS !



Sur la base des besoins électriques défini par RTE conduisant à 5,8 GW

Sur la base d'études et des documents récents publiés par RTE :

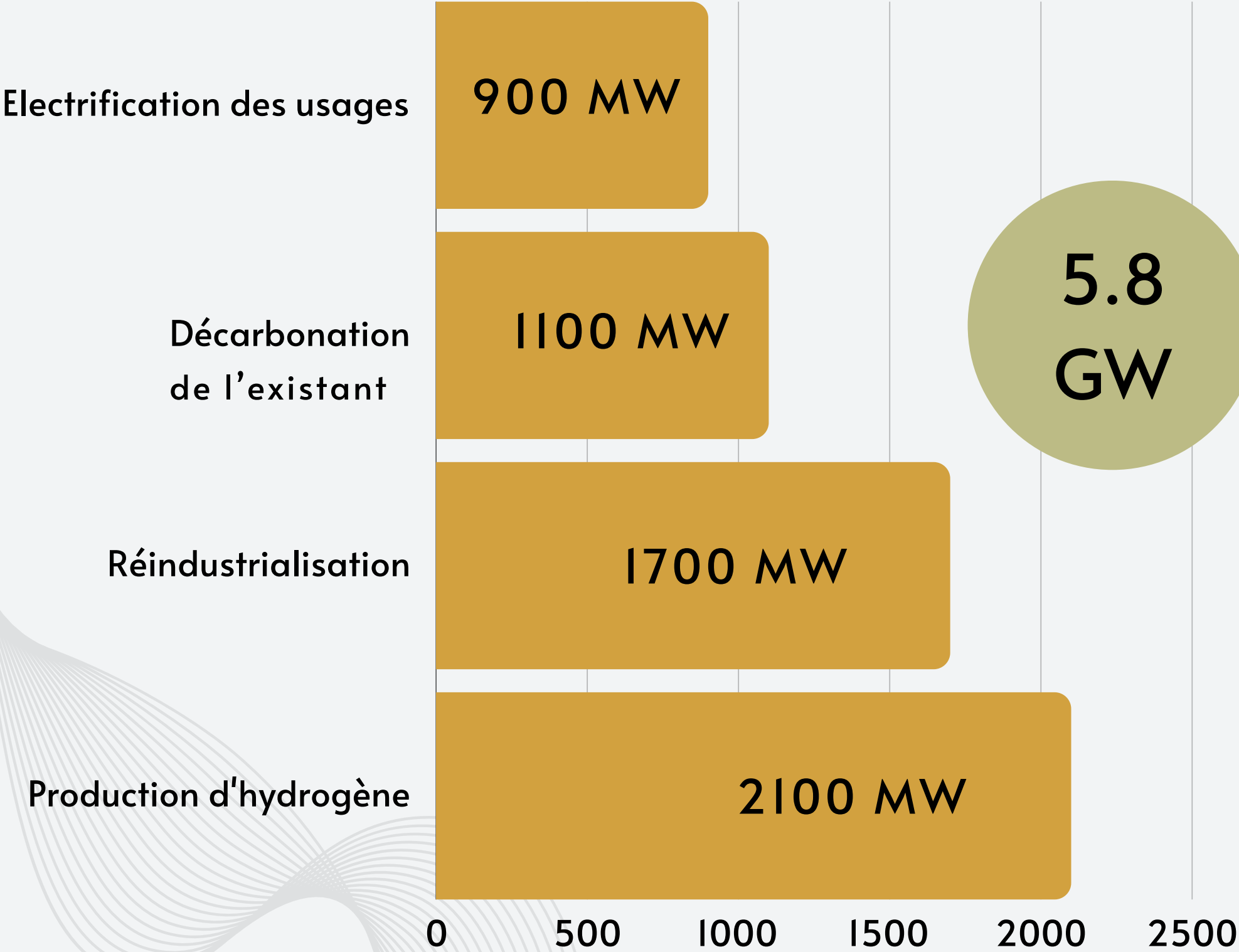
1- Création de la ligne électrique aérienne à 2 circuits entre Fos -sur-mer et Jonquières-Saint-Vincent / dossier de concertation - présentation de l'aire d'étude - octobre 2023

2- Création de la ligne électrique aérienne à 2 circuits entre Fos -sur-mer et Jonquières-Saint-Vincent / complément d'étude sur les stratégies souterraines écartées - septembre 2024

3- Schéma Décennal de Développement du réseau RTE - Edition 2024 - 3 documents A, B et C

4- Dossier de concertation pour l'interconnexion électrique France-Espagne par le Golfe de Gascogne – septembre 2017

RAPPEL DE LA SOLUTION RTE



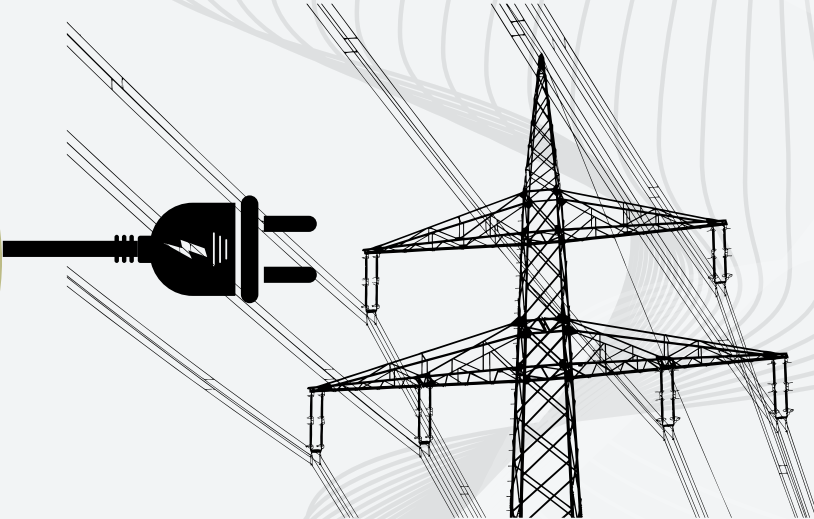
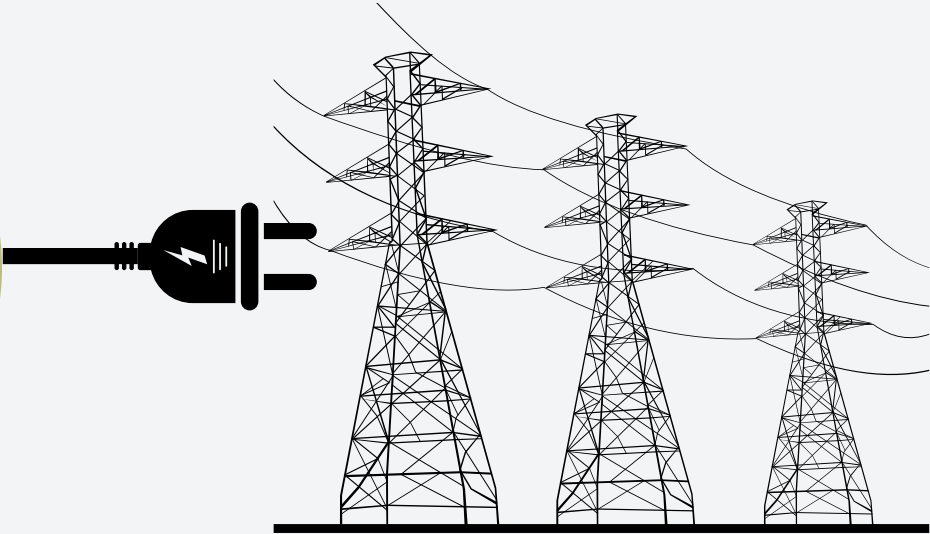
5.8 GW

1.4 GW

Renforcement du réseau existant "Roquerousse - Réaltor - Fos"

Nouvelle ligne aérienne Jonquières - Fos

4.4 GW



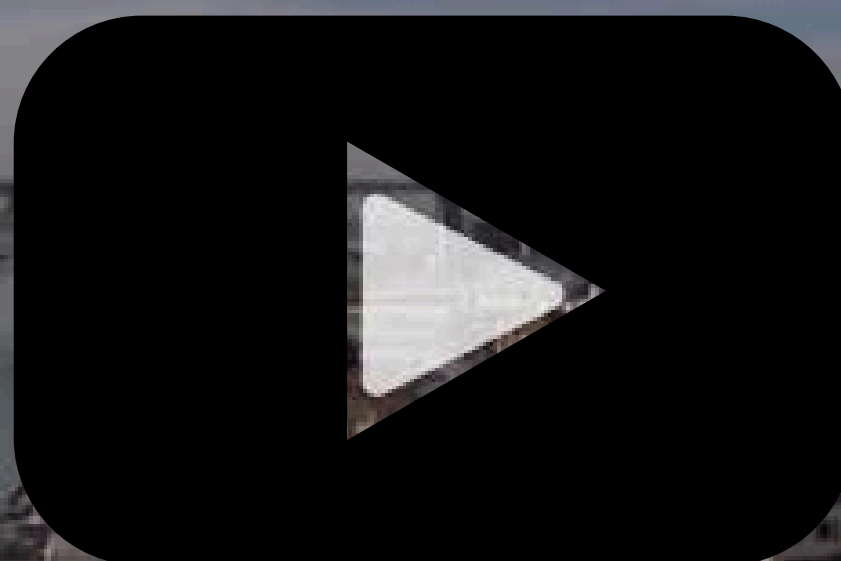
MIDI PROVENCE, LE PROJET OUBLIÉ

Le projet Midi-Provence de RTE prévoyait une nouvelle liaison électrique de 210 km entre les postes de La Gaudière, dans l'Aude, et de Ponteau, dans les Bouches-du-Rhône.

"Après avoir considéré diverses solutions, comme les lignes aériennes, l'alternative d'une liaison maritime semble constituer la solution la plus viable une fois pris en compte l'impact environnemental, l'efficacité pour le réseau et le coût"
www.lenergeek.com

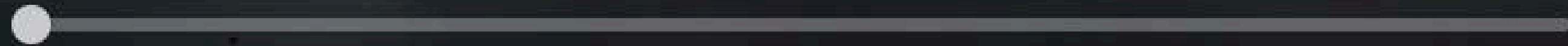
Rte présente
Midi  Provence





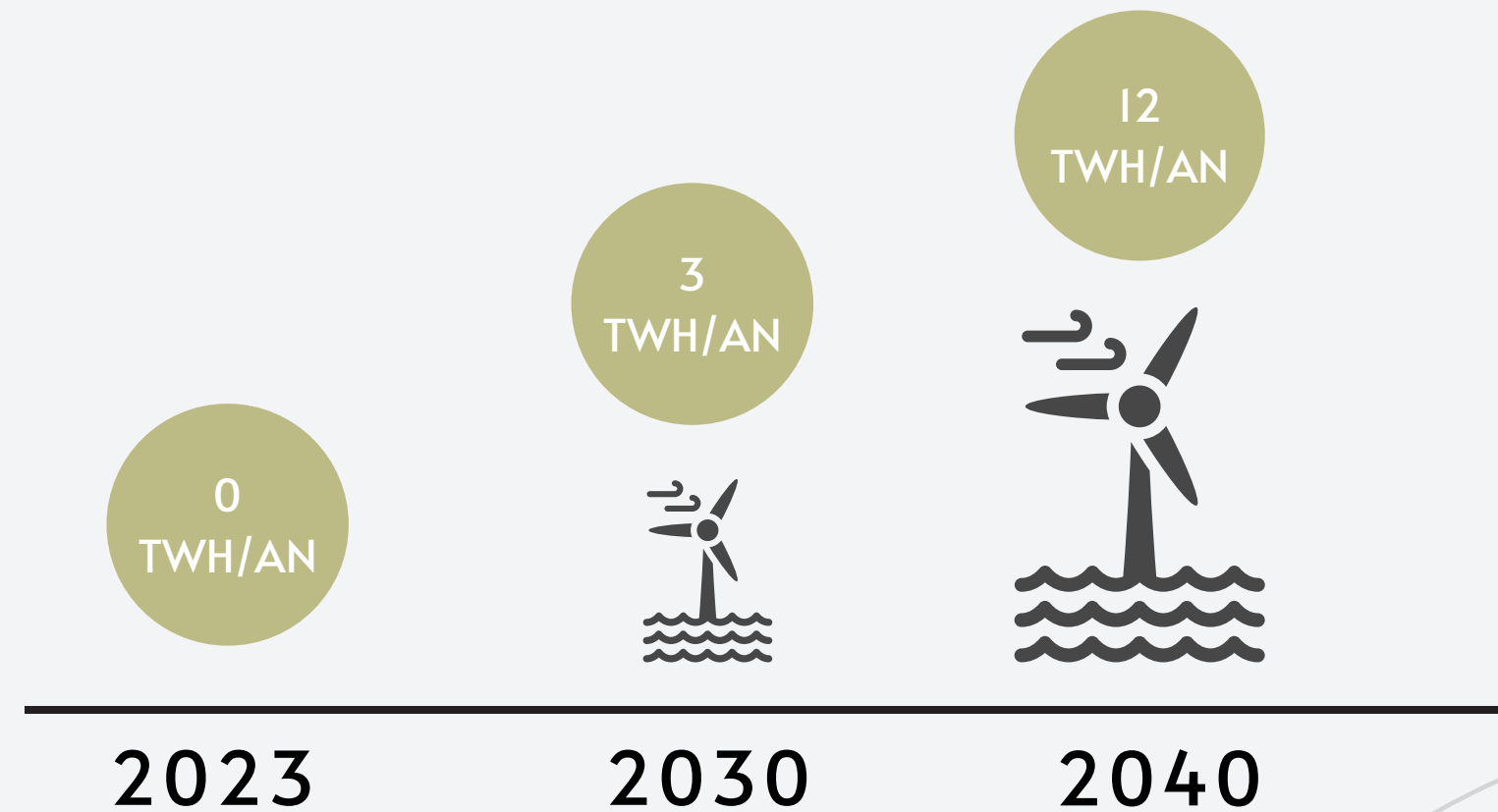
0:01

4:27



ENERGIES RENOUVELABLES : L'EOLIEN OFFSHORE À RACCORDER

Eolien Offshore
Golfe du Lion



- L'éolien off shore dans le golfe du Lion est bien avancé avec :
- Provence Grand Large (0,25 GW en 2028, 0,75 GW en 2035...)
 - Le méga projet DEOS du GPMM (objectif opérationnel logistique en 2028 et productif en 2030)

Comment récupérer cette énergie ? La ZIP de Fos est toute indiquée pour l'atterrissage ... Le projet Midi Provence pourrait en être le vecteur



ARAMON
Hydrogène

TAVEL

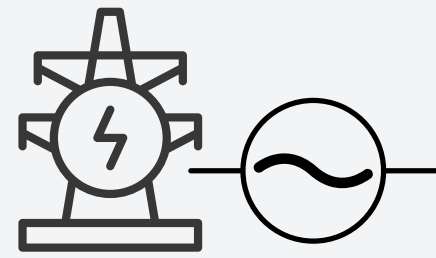
RTE Jonquieres à Fos
2 GW souterraine

La Gaudière

RTE Midi Provence
2 GW sous-marine

Interconnexion 1
avec Espagne

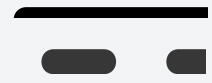
AGENDA DE LA SOLUTION ALTERNATIVE AMÉLIORÉE



Renforcement du réseau
Roquerousse-Realtor-Fos



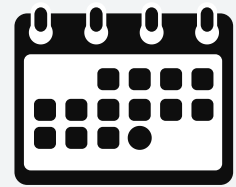
Midi-Provence



1

3

DUP : 2025



2027

2030

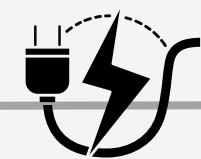
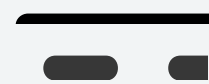
2032

DUP : 2027

2



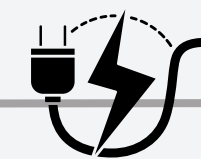
Jonquières-Fos



1.4 GW

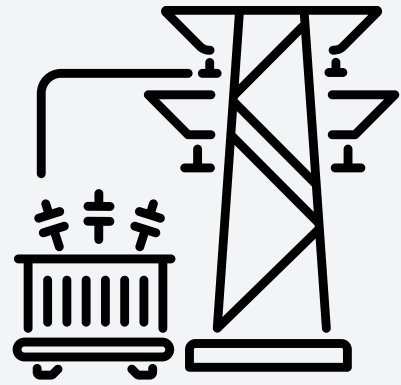


2.0 GW

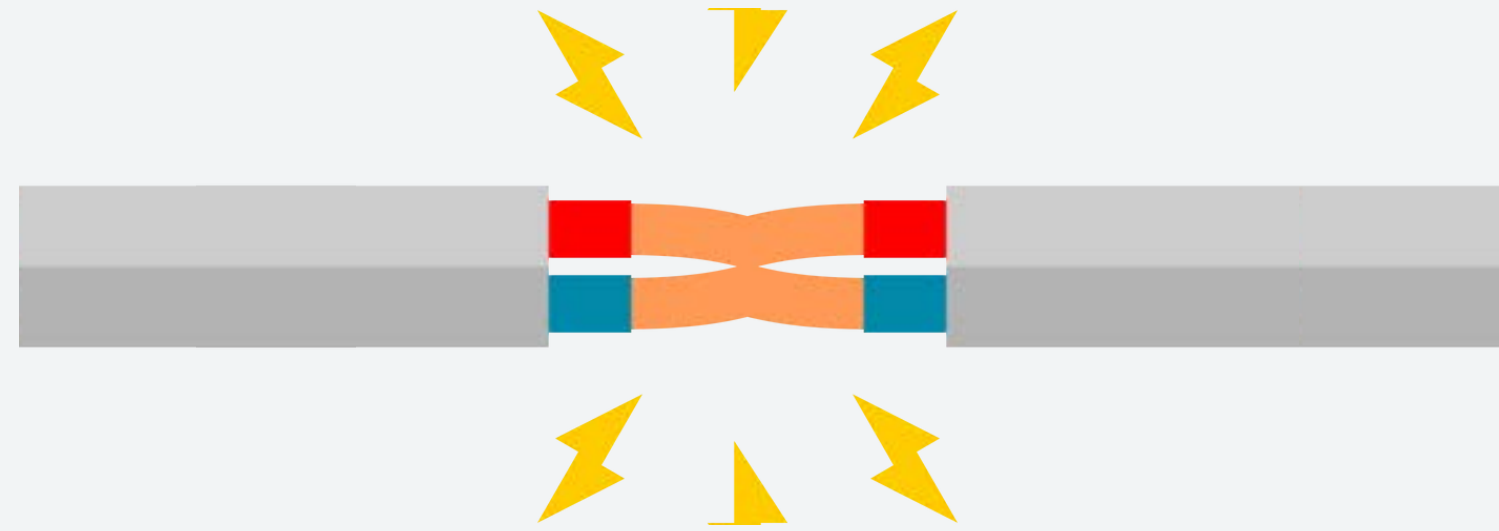


2.0 GW

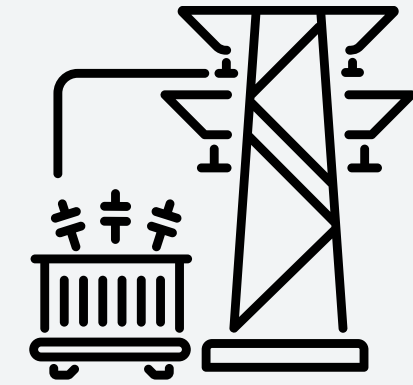
LES EMPRISES AU SOL Selon les documents RTE



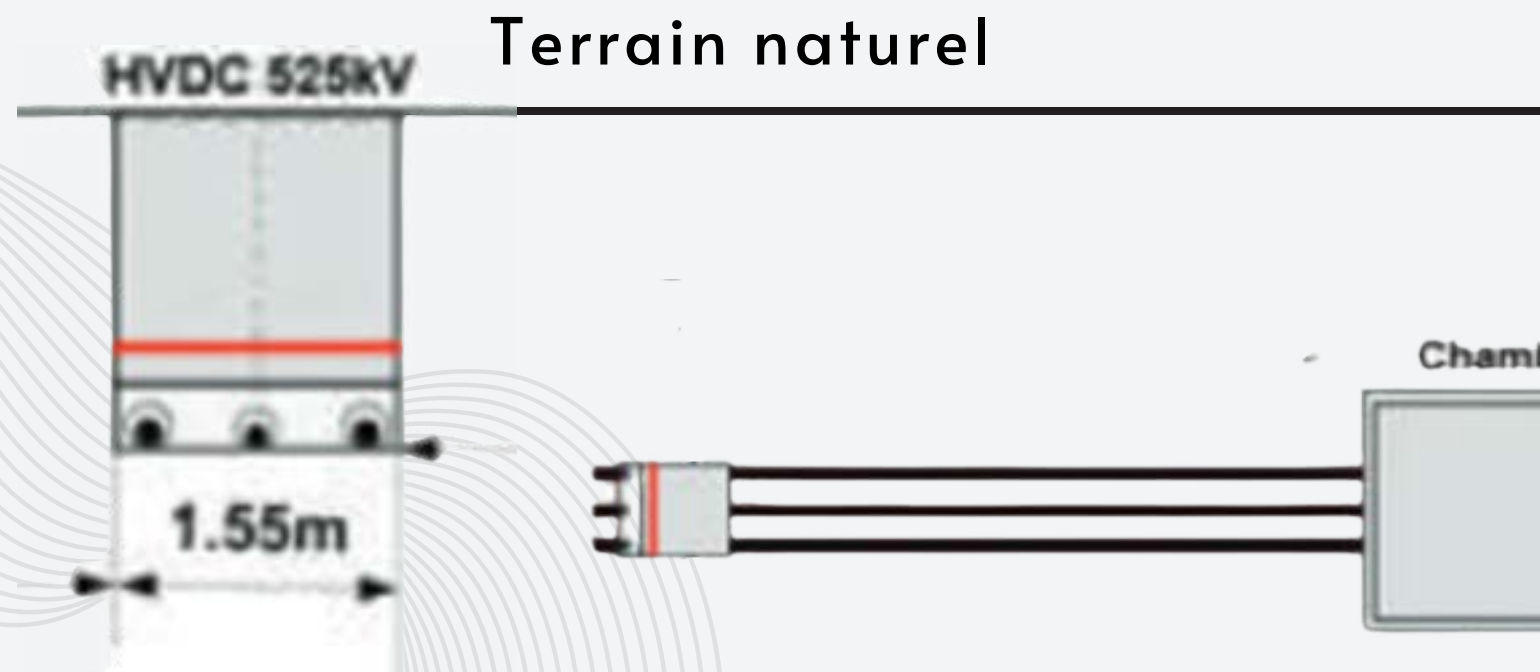
Poste RTE Jonquières



Emprise au sol : 2 mètres
4 mètres aux chambres de jonction tous les kms



Poste RTE Feuillane (Fos)

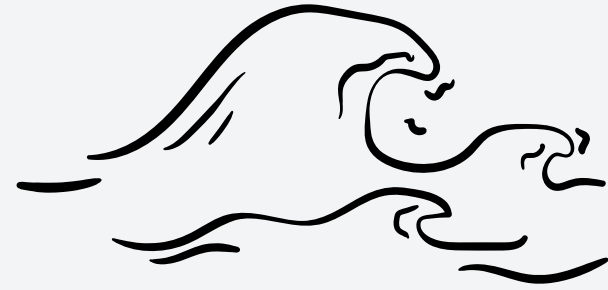


Souterrain courant continu HVDC 525 kV *



* Le courant continu haute tension (CCHT), en anglais High Voltage Direct Current (HVDC)

LES COÛTS D'INVESTISSEMENT



Midi Provence
La Gaudière (Aude) -
Feuillane (Fos) ou
Ponteau

Sous-marin courant continu HVDC* 525 Kv



1.6 à 2 Mds



Jonquières-Fos
Jonquières – Feuillane
(Fos)

Souterrain courant continu HVDC* 525 Kv



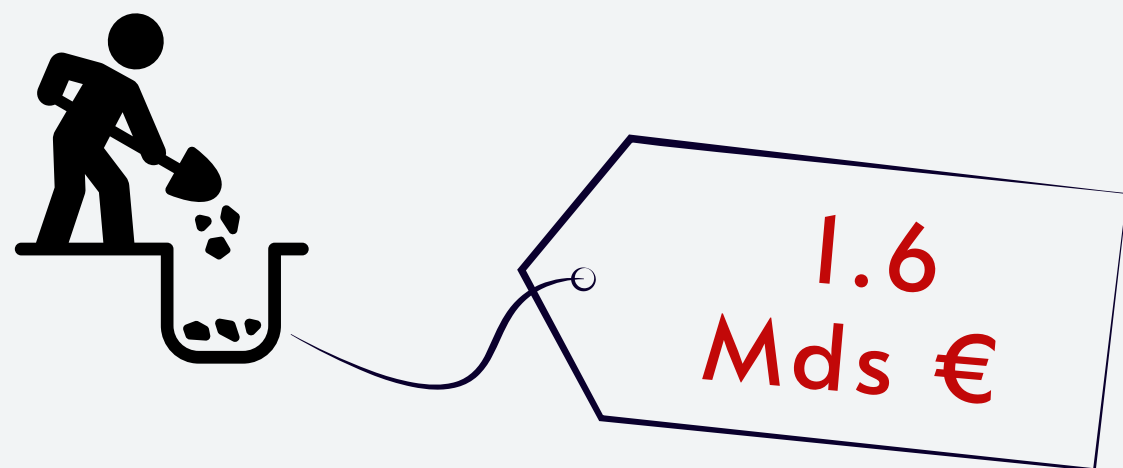
1.2 à 1.6 Mds

* Le courant continu haute tension (CCHT), en anglais High Voltage Direct Current (HVDC)

LE COÛT AU KILOWATT TRANSPORTÉ

calcul d'un WACC * valorisé à 5,5 % par an sur 25 ans et sur 50 ans

* WACC, Le coût moyen pondéré du capital



Nouvelle liaison sous-terreine
HVDC 525 KV Jonquières-Fos

WACC ramené en kWh transporté



sur 25 ans



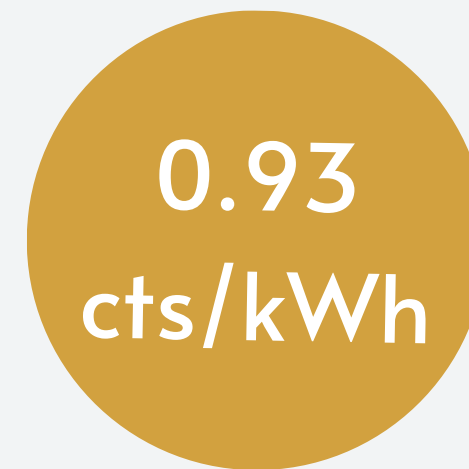
sur 50 ans

16 TWh/ an sur la base
de 8000 H/an



Nouvelle ligne sous-marine
HVdC 525 KV "Midi Provence"

WACC ramené en kWh transporté



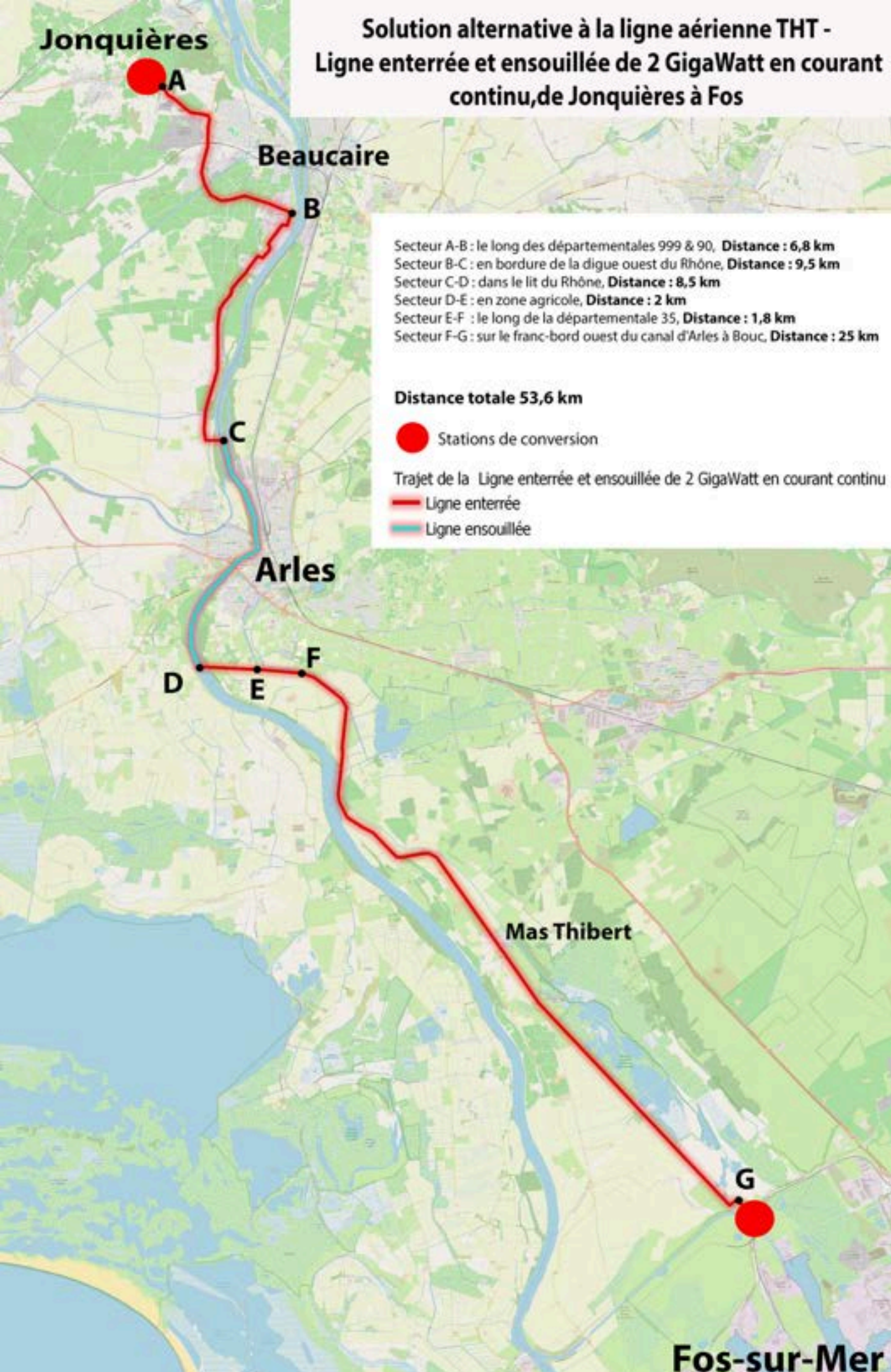
sur 25 ans



sur 50 ans



Prix de l'électricité
en France



CARTE DE LA SOLUTION ALTERNATIVE À LA LIGNE AÉRIENNE THT

TRACÉ JONQUIERES / FOS

53.6 KM

2 GW en courant continu

Décomposition en 6 zones

Enterrée pour 5 zones

Ensouillée pour une zone (Arles)



COMPARAISON DE LA SOLUTION ALTERNATIVE VS RTE



Foncier impacté en Hectares



1300 *



50 **

* Avec une emprise (servitudes comprises) de 200 mètres de large

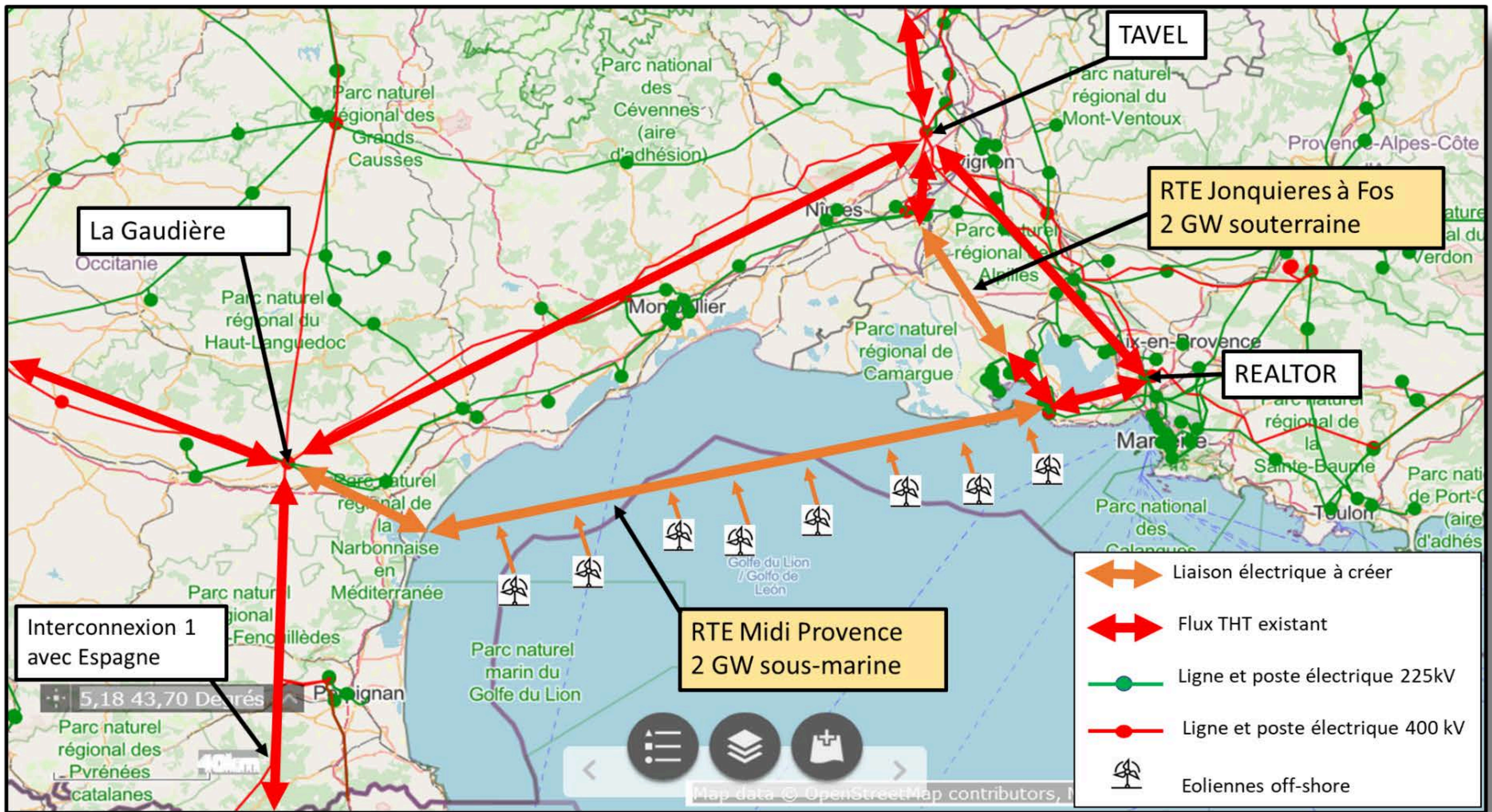
** Y compris les emprises terrestres de la ligne Midi-Provence (largeur moyenne 2,5 m) et les 4 stations de conversion 2 pour Jonquieres-Fos, 2 pour Midi-Provence

LA SOLUTION ALTERNATIVE, C'EST NOTRE PROJET DE TERRITOIRE

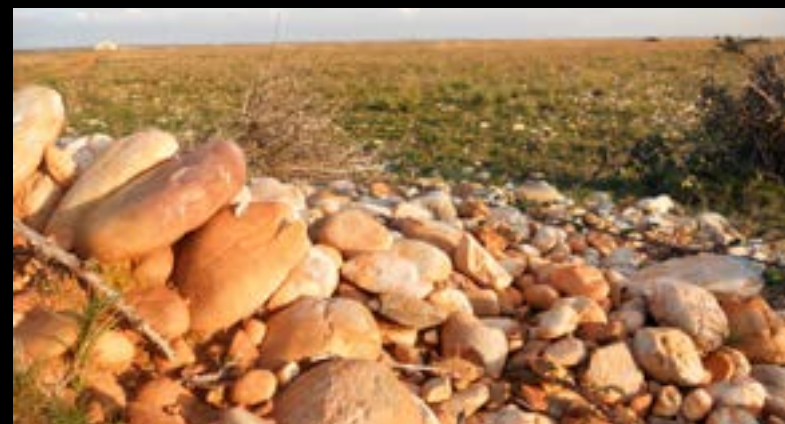
Occitanie-PACA

Les nouveaux liens d'énergie pour sécuriser et
décarboner dans le respect des équilibres
"industrie/agriculture/biodiversité/tourisme"





EN RÉSUMÉ, LES AVANTAGES DE LA SOLUTION ALTERNATIVE



Opportunité de la saisine de la CNDP permettant d'aboutir à un projet industriel exemplaire et démocratique



Tracés enterré & ensouillé réalisé de 95 à 100 % sur terrain public avec impact sur l'agriculture proche de zéro et faible sur l'environnement et la biodiversité



Tracés faisant l'objet d'un pré accord de principe des organisations agricoles, des associations de protection de la nature et du SYMADREM. Peu ou pas de recours, frais de justice réduit pour RTE



Beaucoup moins de mesures compensatoires



Peu de frais d'entretien du réseaux électrique enterré & ensouillé



Possibilité d'aide européenne sur un projet industriel respectueux des enjeux agricoles et environnementaux



Possibilité de mécénat pour un projet exemplaire



La France a sauvé “Notre
Dame de Paris”, un
patrimoine historique,
architecturale, culturel et
religieux unique au monde
en 5 ans

En Camargue, Crau & Terre
d’Argence, la France doit être
capable de préserver un
patrimoine paysager,
historique, biologique,
culturel et rural unique au
monde en réalisant un
ouvrage énergétique
stratégique enterré et
ensouillé
en 3 ans ...






NOS ÉLUS

Patrick de CAROLIS

Maire d'Arles
Président de la
Communauté
d'Agglomération ACCM



**“FACE À LA BEAUTÉ ET À LA
RICHESSE DE NOS
TERRITOIRES, LE FUSEAU DE
MOINDRE IMPACT, C’EST CELUI
QUE L’ON NE VOIT PAS”**



LIGNE THT
RÉUNION
PUBLIQUE

MERCI



gueirat

